



GEWISS

CASE HISTORY

Interzero per Gewiss: una collaborazione creativa e sostenibile.

Il dialogo tra Interzero e Gewiss S.p.A. nasce dall'esigenza di una **soluzione ambientale integrata che supporti Gewiss**, da sempre attenta all'ecologia e allo sviluppo della green economy, **a definire e implementare iniziative di sostenibilità.**



PERCORSO FORMATIVO

su sostenibilità, imballaggi, fine vita prodotti



ACQUISIZIONE CREDITI DI CARBONIO

per il tramite di azioni forestali a livello internazionale



50 ton di CO₂ NEUTRALIZZATE

generate dai consumi annuali del nuovo Gewiss Experience Center grazie all'annullamento di crediti di carbonio certificati tramite il supporto di progetti Carbon Offset



ADOZIONE DI 500 MQ DI FORESTA DI PIZZO BADILE

per un beneficio ambientale di 10 anni

Guidata dai valori dell'**integrità**, della cultura dell'**eccellenza** e della **sostenibilità**, GEWISS è una realtà italiana che opera a livello internazionale per offrire soluzioni innovative e scalabili per edifici, industrie e infrastrutture, in grado di connettere persone e cose e migliorare la sicurezza e la qualità della vita.

I costanti investimenti finalizzati alla ricerca e sviluppo, alla formazione di tutto il personale e al potenziamento delle strutture produttive hanno permesso a GEWISS di affermarsi come interlocutore di riferimento per la **home & building automation, la protezione e la distribuzione dell'energia, la mobilità elettrica e l'illuminazione intelligente.**

Con **oltre 1.600 dipendenti**, Il Gruppo si presenta oggi come una realtà internazionale, con **siti industriali e filiali commerciali** in 16 paesi, ed **agenzie/distributori** in **più di 100 paesi nel mondo.**

Dall'attento ascolto degli obiettivi di Gewiss e dalla forte volontà di creare una partnership duratura prendono il via diverse azioni volte a ridurre gli impatti ambientali di processi e prodotti, con particolare attenzione al consumo di energia, alle emissioni di CO₂ e alla riduzione dei rifiuti.

Interzero, grazie a un'esperienza trentennale in questo settore, ha contribuito alla transizione verso un modello di business sostenibile.

E' stata avviata un'estesa iniziativa che comprende l'acquisizione di crediti di carbonio per il tramite di azioni forestali a livello internazionale necessarie a compensare l'emissione di CO₂ generata dall'attività del nuovo showroom Gewiss. Inoltre, unitamente alla riforestazione urbana con lo scopo di restituire «il verde» al territorio, Gewiss ha finanziato un intervento di Gestione Forestale Sostenibile su 500 mq di area boscata, per il Consorzio Forestale Pizzo Badile, che consentirà di avere un beneficio ambientale per circa 10 anni.

La forestazione



L'iniziativa si inserisce nell'ambito della **campagna forestale nazionale Foresta Italia**, che si pone come obiettivi quelli di ri-naturalizzare il territorio locale, mitigare l'impatto delle attività

umane, aumentare la resilienza del territorio rispetto agli stress ambientali e agli eventi estremi connessi con il riscaldamento climatico, e infine promuovere la decarbonizzazione.

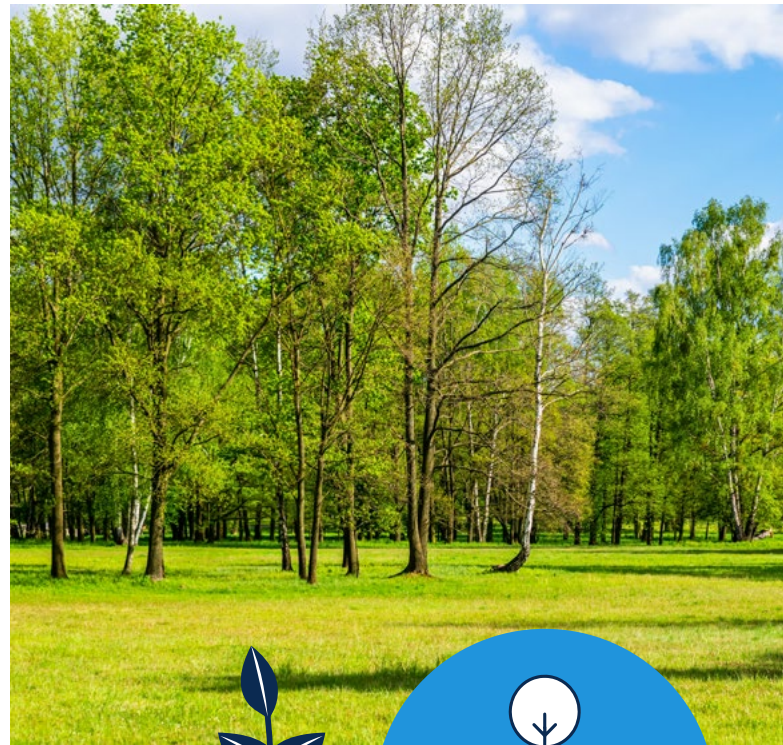
Essere sostenibili per noi significa anche saper anticipare e gestire opportunità sociali e ambientali, sia oggi che nel prossimo futuro. Contribuire con azioni concrete alla riforestazione del nostro Paese è proprio una di quelle opportunità da cogliere. Quello della Sostenibilità per noi non è solo un impegno, ma uno dei tre valori fondamentali su cui abbiamo deciso di impostare ogni nostra azione, insieme all'Eccellenza e all'Integrità.

*ha affermato **Paolo Cervini**
CEO di Gewiss*

Essere partner di Gewiss, nel suo impegno concreto di responsabilità ambientale e sociale, significa per noi di Interzero condividere il valore della sostenibilità, da sempre al centro della nostra strategia aziendale.

*ha concluso **Mario Bagna**,
Sales Director di Interzero Italia*

In un'area della provincia di Milano, oltre 50 collaboratori del team Gewiss insieme ad Interzero e Rete Clima, ente tecnico no profit, hanno piantumato 250 alberi realizzando un impianto forestale con specie autoctone.



RIFORESTAZIONE DELL'AREA URBANA

azione concreta alla mitigazione degli impatti ambientali contribuendo all'adattamento climatico e promuovendo la decarbonizzazione.



80 ton CO₂

assorbimento totale delle piante nel corso della loro maturazione (circa 30 anni)



320 KG

per ogni albero

Studio di Eco-design

Gewiss sta portando avanti un percorso di riesame delle famiglie merceologiche di imballaggi primari in modo da poter prendere in considerazione miglioramenti e volte all'aumento della sostenibilità degli stessi; non solo **agendo a livello dei materiali**, ma anche **comunicando con efficacia le azioni intraprese** verso i fruitori in modo che possano indirizzare i rifiuti di imballaggio generati alla loro più corretta gestione.

È in questo contesto che nasce la necessità di realizzare uno studio pilota su talune tipologie di imballaggi attualmente in uso, così come quella di strutturare un percorso che porti a valutazioni preliminari per adottare soluzioni di imballaggio più sostenibili.

Queste devono essere mirate a ipotizzare l'adozione di migliorie applicabili in base al prodotto, alla filiera di distribuzione/conservazione/vendita e al contesto di utilizzo.

STEP 1 RACCOLTA DI CAMPIONI DI IMBALLAGGIO PRIMARIO

STEP 2 CONSULENZA TECNICA*

STEP 3 CONSULENZA NORMATIVA

STEP 4 INDICAZIONI PRATICHE VOLTE A MIGLIORARE LA RICICLABILITÀ DELL'IMBALLAGGIO STUDIATO

con indicazioni su facilità di conferimento, effettiva efficacia nella selezione e riciclabilità.

STEP 5 PRODUZIONE DI UN REPORT CON I RISULTATI FINALI

*La metodologia utilizzata si basa sullo Standard Europeo EN 13430 - «Requisiti per imballaggi riciclabili mediante riciclaggio dei materiali» riconosciuta dall'UE.



ECODESIGN

I risultati dell'analisi degli imballaggi primari hanno permesso a Gewiss di inquadrare l'argomento ecodesign in conformità alla normativa ambientale e adottare aspetti operativi e documentali a supporto delle proprie scelte.



MATERIA RECUPERATA

Grazie alla gestione di rifiuti, principalmente RAEE, derivanti dall'attività di decommissioning del vecchio showroom



IL GRADO DI RICICLABILITÀ È BASATO SULLA MISURA DI:

- Come il packaging è realizzato.
- Sostenibilità del packaging in termini quanti-qualitativi basati sugli attuali metodi di trattamento.
- Tecniche di selezione e riciclaggio usate nel settore del waste management atte a separare i materiali in singoli stream e concentrarli in frazioni target ad alto rendimento.
- Qualità raggiunta dai prodotti riciclati, giudicati in termini di possibilità di riutilizzo come materiali sostitutivi di materia prima vergine.